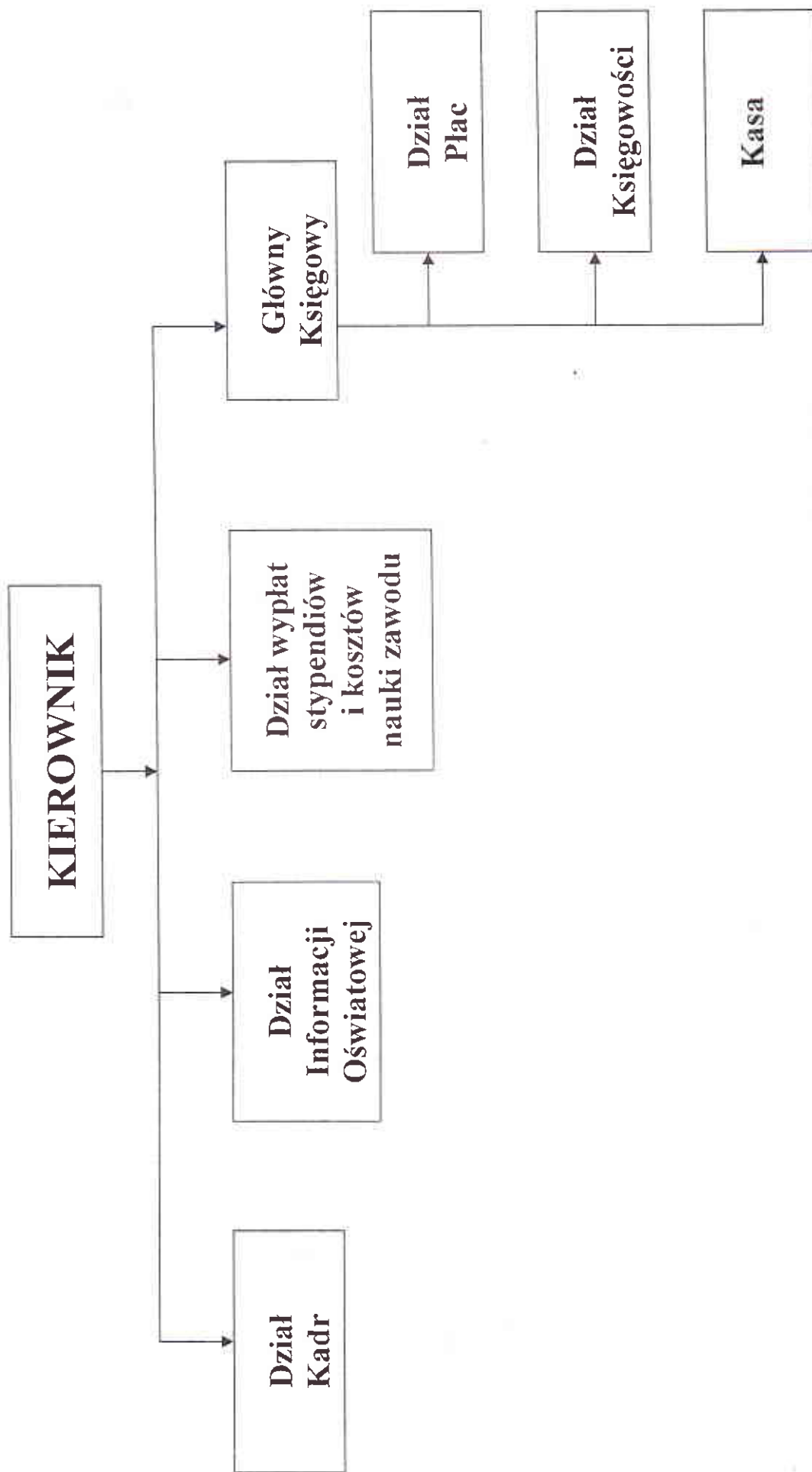


MIĘSKA W ŻYWCU
24-300 ŻYWIĘC
Rynek 2
tel. 033-475-42-62

SCHEMAT ORGANIZACYJNY
MIEJSKIEGO ZARZĄDU SZKÓŁ
I PRZEDSZKOLI
W ŻYWCU

Załącznik Nr 2
do Statutu
Miejskiego Zarządu Szkół
i Przedszkoli w Żywcu



PRZEWODNICZĄCY
RADY MIEJSKIEJ w ŻYWCU
mgr Janusz Kudłacz